

Talk Pad 8

Slank udgave

Manual

Smartbox

Communication is life

Denne enhed er fremstillet af Smartbox Assistive Technology Ltd.

Det Forenede Kongerige

Smartbox Assistive Technology Ltd
Ysobel House, Enigma Commercial Centre
Sandys Road
Malvern
WR14 1JJ

Europa

REHAVISTA GmbH
Konsul-Smidt-Str. 8c
28217 Bremen
Germany

Document: Talk Pad 8 - SL - Manual - DK - A
Based on: Talk Pad 8 - SL - Manual - UK - B
Device: TS08E
Language: Danish
Date of issue: September 2023

Copyright © 2023 Smartbox Assistive Technology



Talk Pad 8 Slank udgave

I denne vejledning finder du de grundlæggende oplysninger om, hvordan du kommer godt i gang med din Talk Pad.

Du kan finde en komplet guide til alle funktionerne i din Talk Pad på Smartbox Hub:

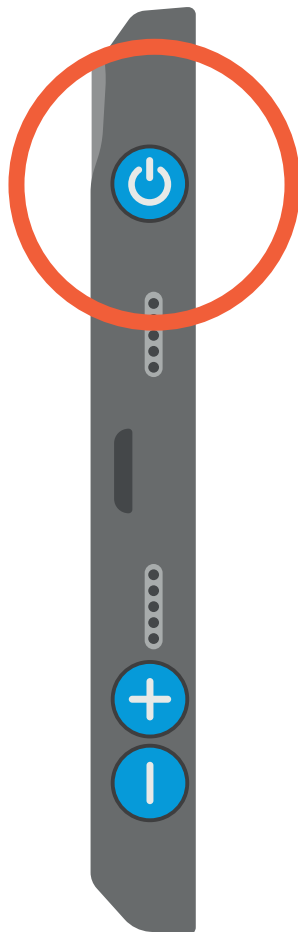


hub.thinksmartbox.com/talkpad-2nd-gen

1. Indstilling af din enhed

Trin 1

Tænd for din Talk Pad med tænd/sluk-knappen på enhedens venstre side.



Trin 2

Talk Pad kan leveres Klar til Brug eller til Indstilling på Egen Hånd.

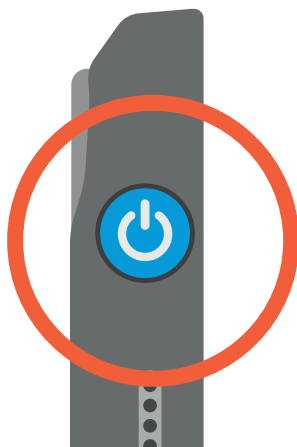
Du får en kort guide, som vil hjælpe dig med din indstilling.

Husk at notere oplysningerne om din konto.

2. Tænd/sluk

Enhedens tænd/sluk-knap sidder på den øverste venstre side af din Talk Pad.

For at tænde din enhed, skal du trykke på og holde tænd/sluk-knappen i 3 sekunder.



Få din Talk Pad til at slumre

Slumre er en indstilling med lavt energiforbrug, hvor enheden er inaktiv, og skærmen er slukket.

Tryk let på tænd/sluk-knappen for at få enheden til at slumre.

Tryk let på tænd/sluk-knappen for at vække enheden.

Sluk enheden

For at slukke enheden skal du holde tænd/sluk-knappen og volumen op-knappen nede.

Swipe >Skub for at slukke<-knappen på skærmen. Tryk på krydset for at annullere.

3. Opladning

Forbind Talk Pad-strømadapteren til en stikkontakt.

Forbind opladningskablet til strømadapteren.

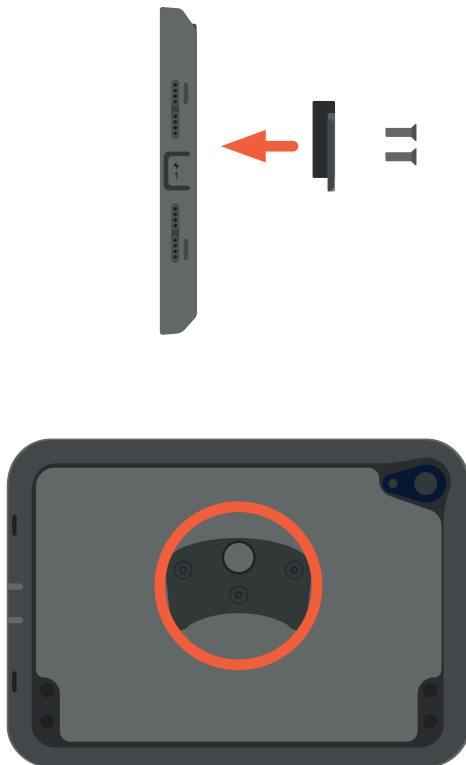
Forbind USB C-kablet til opladningsport 1



4. Montering

Din Talk Pad kan monteres på en Rehadapt eller Daessy-tilslutning (monteringsbeslag sælges separat).

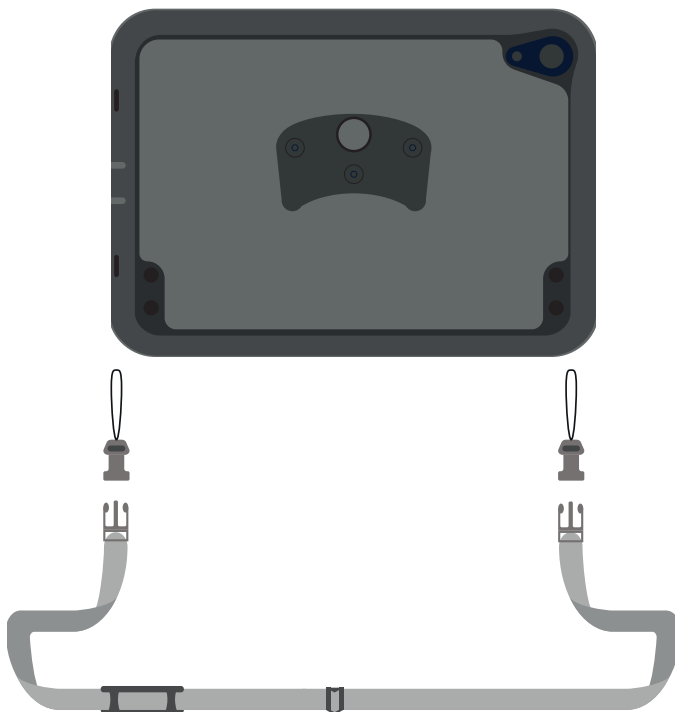
Det dobbelte monteringsbeslag kan monteres med skruerne og skruetrækkeren, som følger med sættet, i de tre huller bag på casen.



5. Fastgørelse af skulderstroppen

For at fastgøre skulderstroppen til din Talk Pad skal du føre enden af stroppen gennem fastgøringspunktet, løsgøre forbindelsesstykket og skubbe den gennem løkken.

Fastgør forbindelsesstykket igen, og gentag på modsatte side.

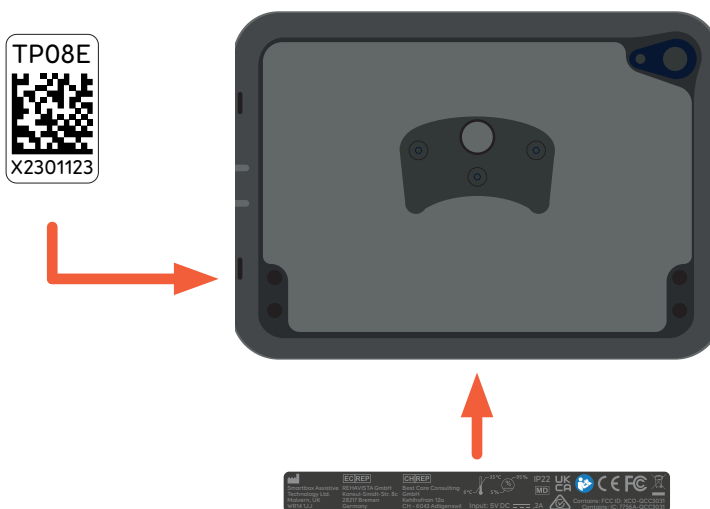


6. Sådan finder du model- og serienummeret

Når du kontakter din supportgruppe, bedes du venligst have din enheds model- og serienummer på rede hånd. Det hjælper os med at identificere enheden, du har et problem med!

Du kan finde både modelnummeret og serienummeret bag på din Talk Pad.

Sådan ser et model- og serienummer ud:



Talk  Pad

Smartbox
Communication is life

Talk Pad 8 - SL - Manual - DK - A