



Talk Pad 10

Standard udgave

Manual

Smartbox

Communication is life

Denne enhed er fremstillet af Smartbox Assistive Technology Ltd

Det Forenede Kongerige

Smartbox Assistive Technology Ltd
Ysobel House, Enigma Commercial Centre
Sandys Road
Malvern
WR14 1JJ

Europa

REHAVISTA GmbH
Konsul-Smidt-Str. 8c
28217 Bremen
Germany

Document: Talk Pad 10 (10.2) - ST - Manual - DK - A
Based on: Talk Pad 10 (10.2) - ST - Manual - UK - B
Device: TP10E
Language: Danish
Date of issue: September 2023

Copyright © 2023 Smartbox Assistive Technology



Talk Pad 10 Standard udgave

I denne vejledning finder du de grundlæggende oplysninger om, hvordan du kommer godt i gang med din Talk Pad.

Du kan finde en komplet guide til alle funktionerne i din Talk Pad på Smartbox Hub:

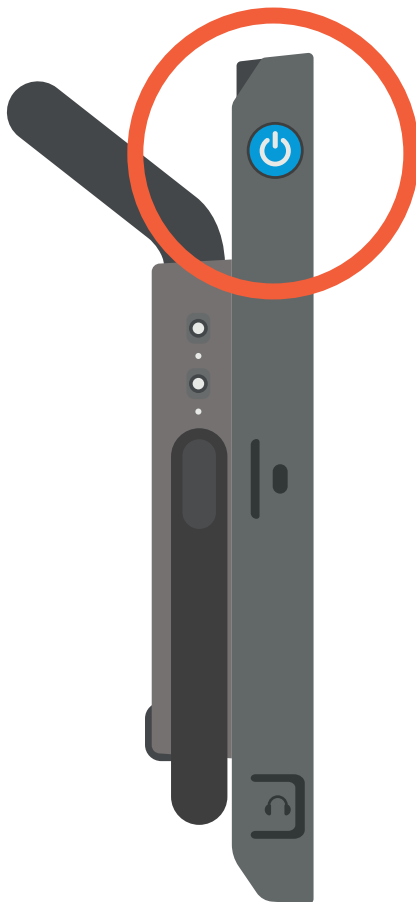


hub.thinksmartbox.com/talkpad-2nd-gen

1. Indstilling af din enhed

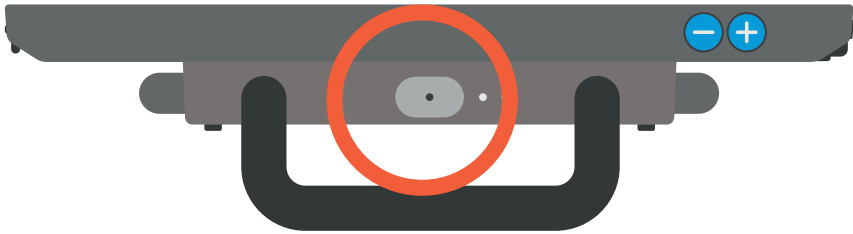
Trin 1

Tænd for din Talk Pad med tænd/sluk-knappen på enhedens venstre side.



Trin 2

Tænd for højttaleren på knappen øverst oppe.



Trin 3

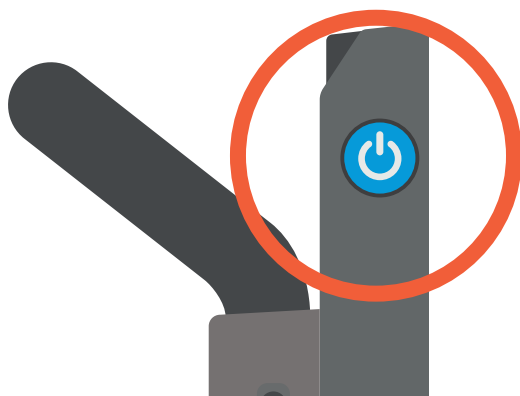
Talk Pad kan leveres Klar til Brug eller til Indstilling på Egen Hånd.

Du får en kort guide, som vil hjælpe dig med din indstilling.

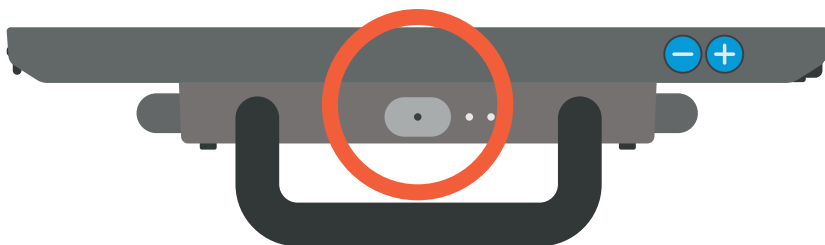
Husk at notere oplysningerne om din konto.

2. Tænd/sluk

Enhedens tænd/sluk-knap sidder på den øverste venstre side af din Talk Pad.



For at tænde for din enhed skal du trykke på og holde tænd/sluk-knappen i 3 sekunder samt trykke på og holde Forbind-knappen i 3 sekunder.



Få din Talk Pad til at slumre

Slumre er en indstilling med lavt energiforbrug, hvor enheden er inaktiv, og skærmen er slukket.

Tryk let på tænd/sluk-knappen for at få enheden til at slumre.

Tryk let på tænd/sluk-knappen for at vække enheden.

Sluk enheden

For at slukke enheden skal du trykke på og holde tænd/sluk-knappen.

Swipe >Skub for at slukke<-knappen på skærmen. Tryk på krydset for at annullere.

Tryk på og hold Forbind-knappen i 3 sekunder for at slukke for casen.

3. Opladning

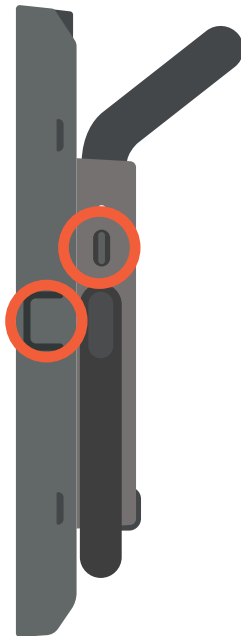
Når du oplader din Talk Pad, skal du sikre dig, at enheden og casen oplades samtidig. Talk Pad-opladeren har et Lightning-kabel og et USB C-kabel.

Forbind Talk Pad-strømadapteren til en stikkontakt.

Forbind opladningskablet til strømadapteren.

Forbind Lightning-kablet til opladningsport 1.

Forbind USB C-kablet til opladningsport 2.



4. Bluetooth og forbindelse

Afhængigt af dit Talk Pad-setup vil casen enten være forbundet, når du pakker din enhed ud, eller også skal du forbinde casen som en del af setup-processen.

Tryk og hold Forbind-knappen i 3 sekunder for at tænde casen.

Tryk og hold Forbind-knappen i 10 sekunder for at begynde forbind-funktionen.

Bluetooth-indstillingerne kan findes i Indstillinger-appen. Vælg Indstillinger og dernæst Bluetooth for at se en liste over alle de forbundne enheder. Casen står opført som Talk Pad.

Tryk på og hold Forbind-knappen i 3 sekunder for at slukke for casen.

5. Sådan anvendes standen

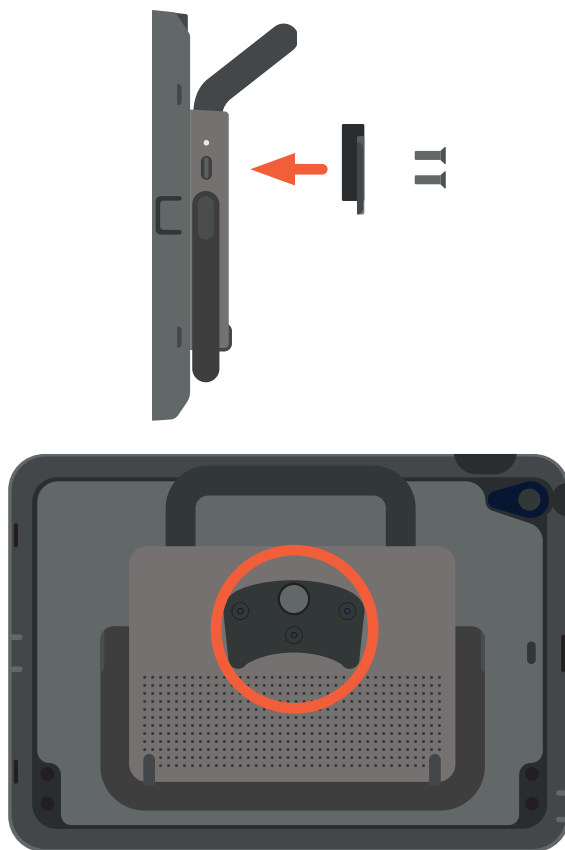
Din Talk Pads stander kan anvendes til at anbringe den på et skrivebord eller et bord, så den kan bruges bekvemt i enhver vinkel.



6. Montering

Din Talk Pad kan monteres på en Rehadapt eller Daessy-tilslutning (monteringsbeslag sælges separat).

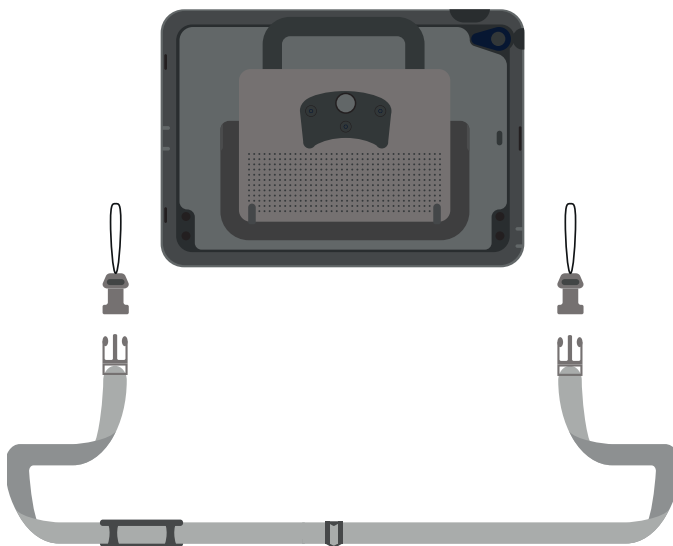
Det dobbelte monteringsbeslag kan monteres med skruerne og skruetrækkeren, som følger med sættet, i de tre huller bag på casen.



7. Fastgørelse af skulderstroppen

For at fastgøre skulderstroppen til din Talk Pad, skal du løfte standen, så du kan se fastgøringspunkterne.

Før skulderstroppens ende gennem fastgøringspunktet, løsgør forbindelsesstykket og skub den gennem løkken. Fastgør forbindelsesstykket igen, og gentag på modsatte side.

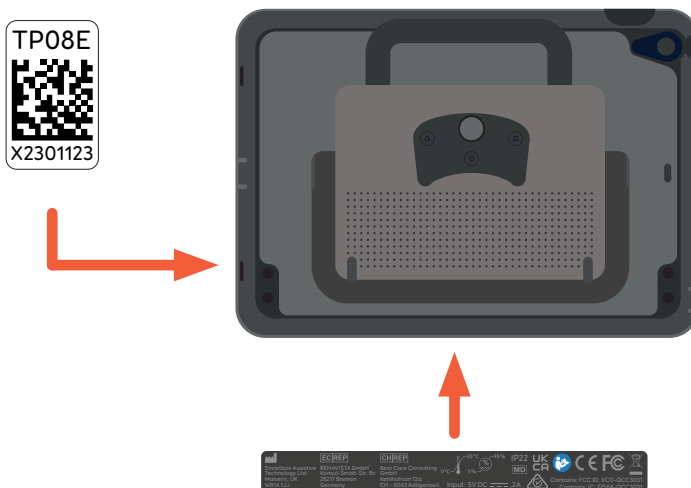


8. Sådan finder du model- og serienummeret

Når du kontakter din supportgruppe, bedes du venligst have din enheds model- og serienummer på rede hånd. Det hjælper os med at identificere enheden, du har et problem med!

Du kan finde både modelnummeret og serienummeret bag på din Talk Pad..

Serienummeret på enheden er placeret under stativet; løft standeren op, så du kan se serienummeret her:



9. Firmware-opdateringer

Fra tid til anden vil Smartbox udsende firmware-opdateringer til Talk Pad.

For at opdatere firmwaren skal du downloade Smartbox Link-appen fra app-storen.



hub.thinksmartbox.com/smartbox-link

Åbn appen. Hvis en firmware-opdatering er tilgængelig, vil du se en knap til download og opdatering af casen.

Talk  Pad

Smartbox
Communication is life

Talk Pad 10 (10.2) - ST - Manual - DK - A